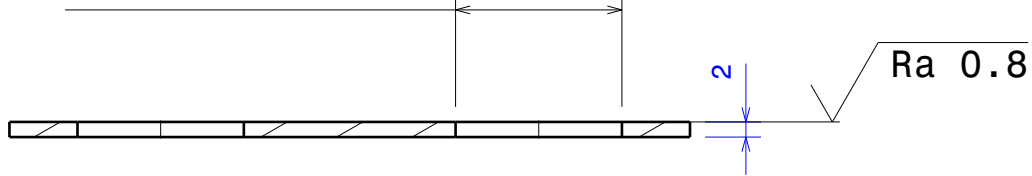
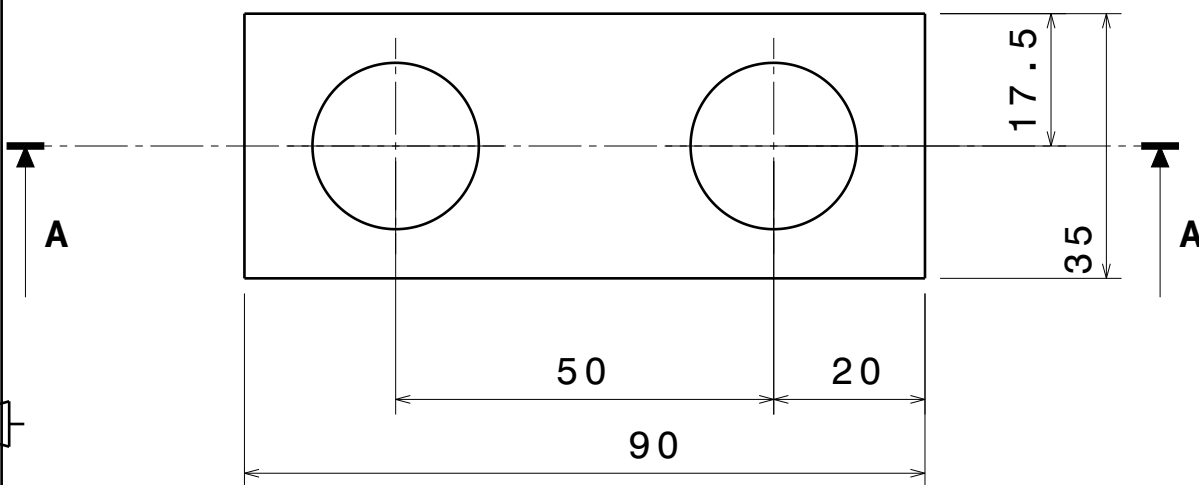


**Coupe A-A**

Cale usinée à épaisseur  
2mm. A ajuster lors du  
montage par rectification.

2x $\phi$ 22

**Vue de dessus**

**Bon pour fabrication**

Nbre de pièces: 2

Matériau: RAMAX- HH

Protection: -

Traitement: -

Graver le N° du plan sur une partie  
non fonctionnelle de la pièce.

**TOLERANCES GENERALES:**

LONGUEURS = ISO 2768-f

ALESAGES = H11

ARBRES = h11

**USINAGE GENERAL :** Ra 3.2

A	Création du document	19/06/25	BASMOREAU		NEVEU		LECONTE	
Ind	Modifications	Date	Dessiné par	Visa	Vérifié par	Visa	Approuvé par	Visa

**SANS MENTION DE PROTECTION**

Masse unitaire: ---- kg

29 Avenue de la Division Leclerc  
92320 CHATILLON  
TEL: (33) 01.46.73.40.40

**ONERA**  
THE FRENCH AEROSPACE LAB

Bureau d'Etudes  
DSIM-ICS  
FAX: (33) 01.46.73.41.44

**BEIR A S1MA**  
**CALE DE REGLAGE MONTANT**

Ce plan, propriété de l'Onera ne peut être détenu, reproduit ou communiqué  
sans son autorisation.

**S1MA.8.15027.1271**

**A**

**A4**

ECH: - / -

Maquette au: - / -



CAO/CAD:  
CATIA V5R18

Planche: 1/1

Fichier: -  
Impression: -